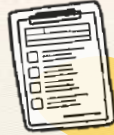


一般財団法人とちぎメディカルセンター

看護 奨学生募集



とちぎメディカルセンターはあなたの『夢』を応援します

奨学金制度について

奨学金制度は、経済的理由により修学が困難な方で、卒業後看護師として当法人で勤務を希望される方に学費の一部を支援する制度です。（就労義務が無い奨学金制度との併用は「可能」です。）

1. 奨学金は、毎月 **5万円（年間60万円）** を支給します。
なお、奨学金貸与期間は、最短修学期間以内といたします。
2. 奨学金の返済は看護師資格を取得後、奨学金を受けた年数を当法人で勤務することにより免除となります。

※ 学校卒業後、入職時の就労内容（給与等）については、他の入職者と全く同じ条件です。

応募受付・選考について

書類受付期間

2024年12月2日（月） >> 2025年1月31日（金）

選考時期は、2025年2月下旬を予定

募集定員

年間 5名程度

提出書類

- | | |
|--------------------------|-----------------------------|
| ① 奨学金貸与申請書（法人HPよりダウンロード） | ④ 履歴書（顔写真付き） |
| ② 保護者の所得証明書 | ⑤ 健康診断書 |
| ③ 推薦書又は成績証明書 | ⑥ 看護師養成施設の在学証明書又は、合格を証明する書類 |

※ ご希望の方は、提出書類（6種類）を 下記書類送付先 まで『郵送』または『持参』ください。

一般財団法人
とちぎメディカルセンター

担当窓口：総務部 三柴・篠塚

書類送付先・問い合わせ

〒328-0043 栃木県栃木市境町 27-21

TEL：0282-20-1281 FAX：0282-25-1137

e-mail：tmc-saiyo@tochigi-medicalcenter.or.jp

